

6146

機械

東証PRM

ディスコ

1989年10月上場

貸借

●単元株数: 100株

●決算月: 3月末日

時価総額: 46,224億円 (42位)

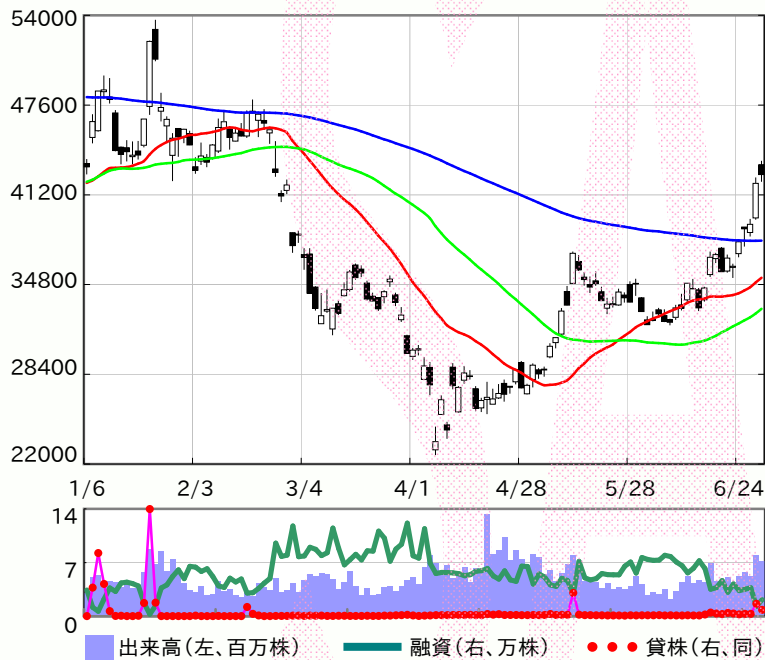
JPX

Large70

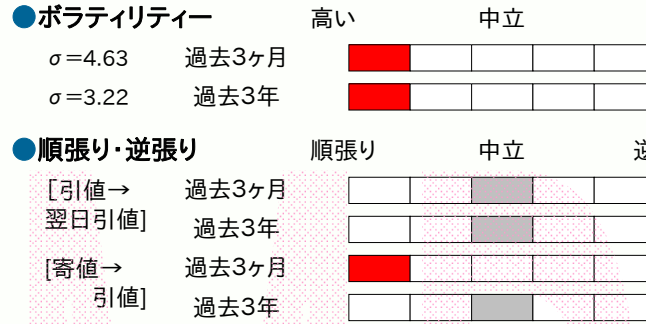
225寄与度: 283.6円 (0.70% 29位)

225採用

6ヶ月チャート



値動き分析

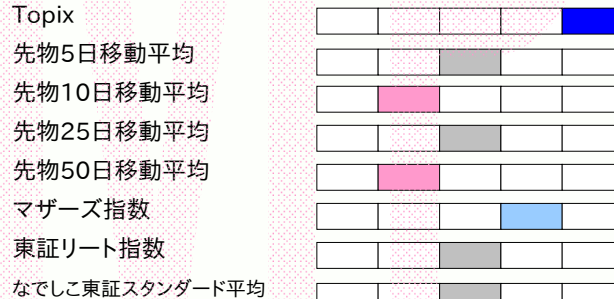


●日経225先物に対する値動き

Beta = 1.45, R2 = 0.41 (過去3年・引値ベース)



●その他の指数に対する値動き(過去3年・引値ベース)



高相関銘柄上位12(過去3年)

【株価水準の高相関】

順位	コード	銘柄名	相関係数
1	8601	大和証券グループ本社	0.96
2	4186	東京応化工業	0.96
3	4203	住友ベークライト	0.96
4	7485	岡谷鋼機	0.95
5	7745	A&DホロンHD	0.95
6	6363	西島製作所	0.95
7	1860	戸田建設	0.95
8	6622	ダイヘン	0.95
9	8031	三井物産	0.95
10	3431	宮地エンジニアリング	0.94
11	8035	東京エレクトロン	0.94
12	5185	フコク	0.94

【上昇・下落率の高相関】

順位	コード	銘柄名	相関係数
1	8035	東京エレクトロン	0.70
2	7729	東京精密	0.70
3	7735	SCREEN HD	0.68
4	6857	アドバンテスト	0.68
5	1321	日経225上場投信	0.65
6	6323	ローツェ	0.64
7	6871	日本マイクロニクス	0.62
8	6728	アルバック	0.62
9	6315	TOWA	0.62
10	4186	東京応化工業	0.61
11	4369	トリケミカル研究所	0.60
12	6723	ルネサスエレクトロニクス	0.60

トレンド分析

